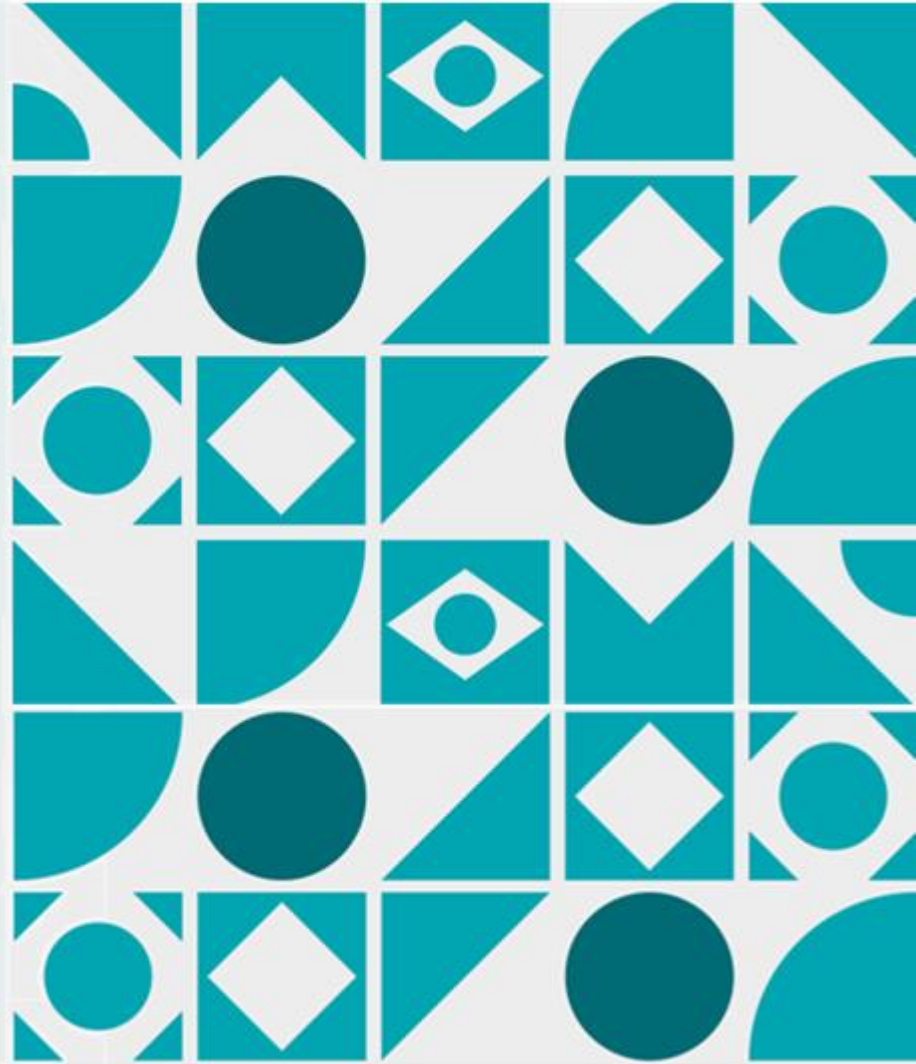


Insper

**POLÍTICAS  
PÚBLICAS**  
PARA **UM BRASIL**  
**MELHOR**



Insper

CENTRO DE GESTÃO  
E POLÍTICAS PÚBLICAS

## Educação

Naercio Menezes Filho

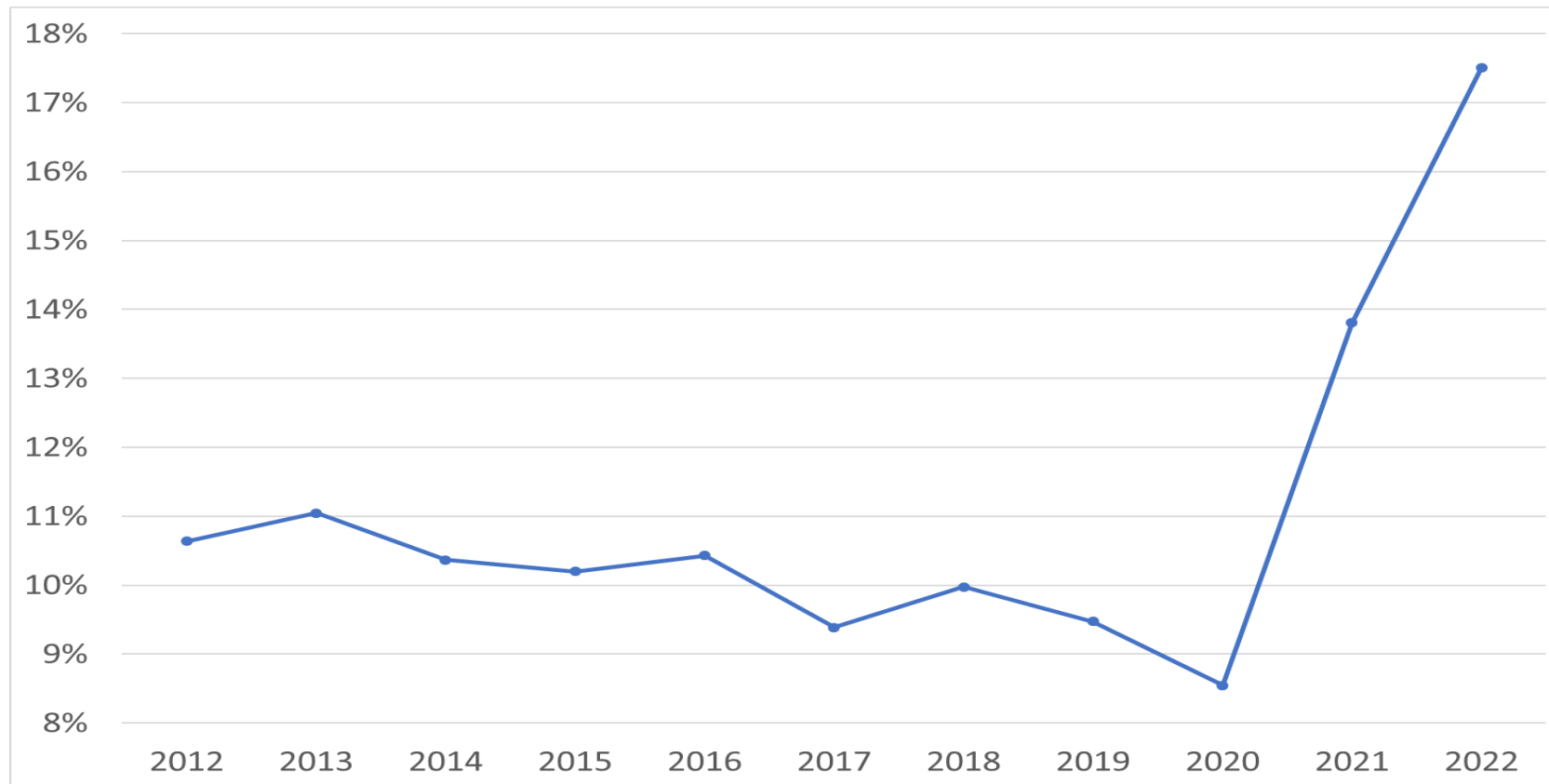
# Principais Desafios

- Recuperar os efeitos da pandemia
- Melhorar desenvolvimento infantil
- Melhorar habilidades socioemocionais
- Melhorar aprendizado no ensino médio
- Aumentar ingresso no ensino superior



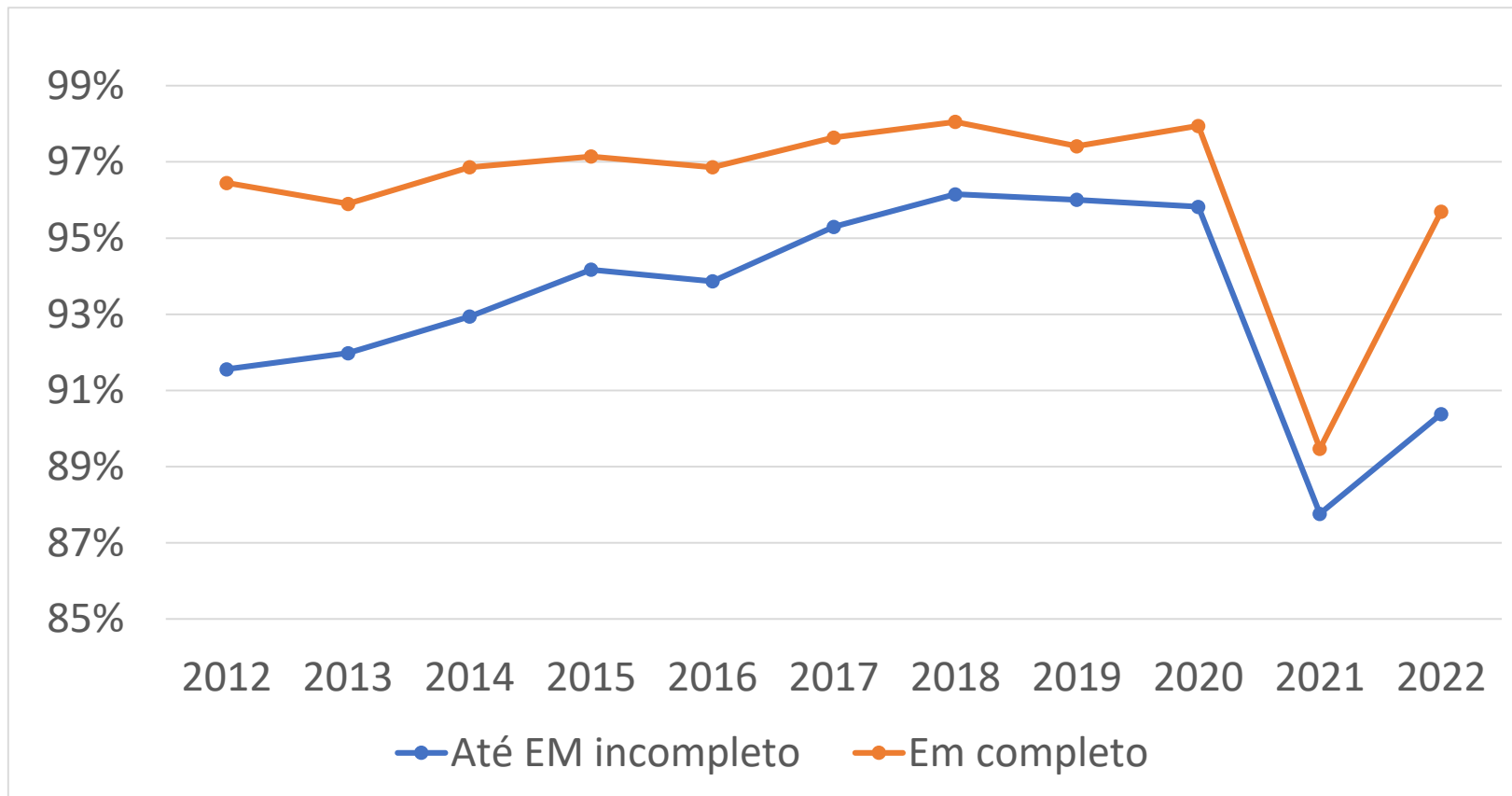
# Principais Desafios - Pandemia

## Aumento do Analfabetismo – 7/8 anos



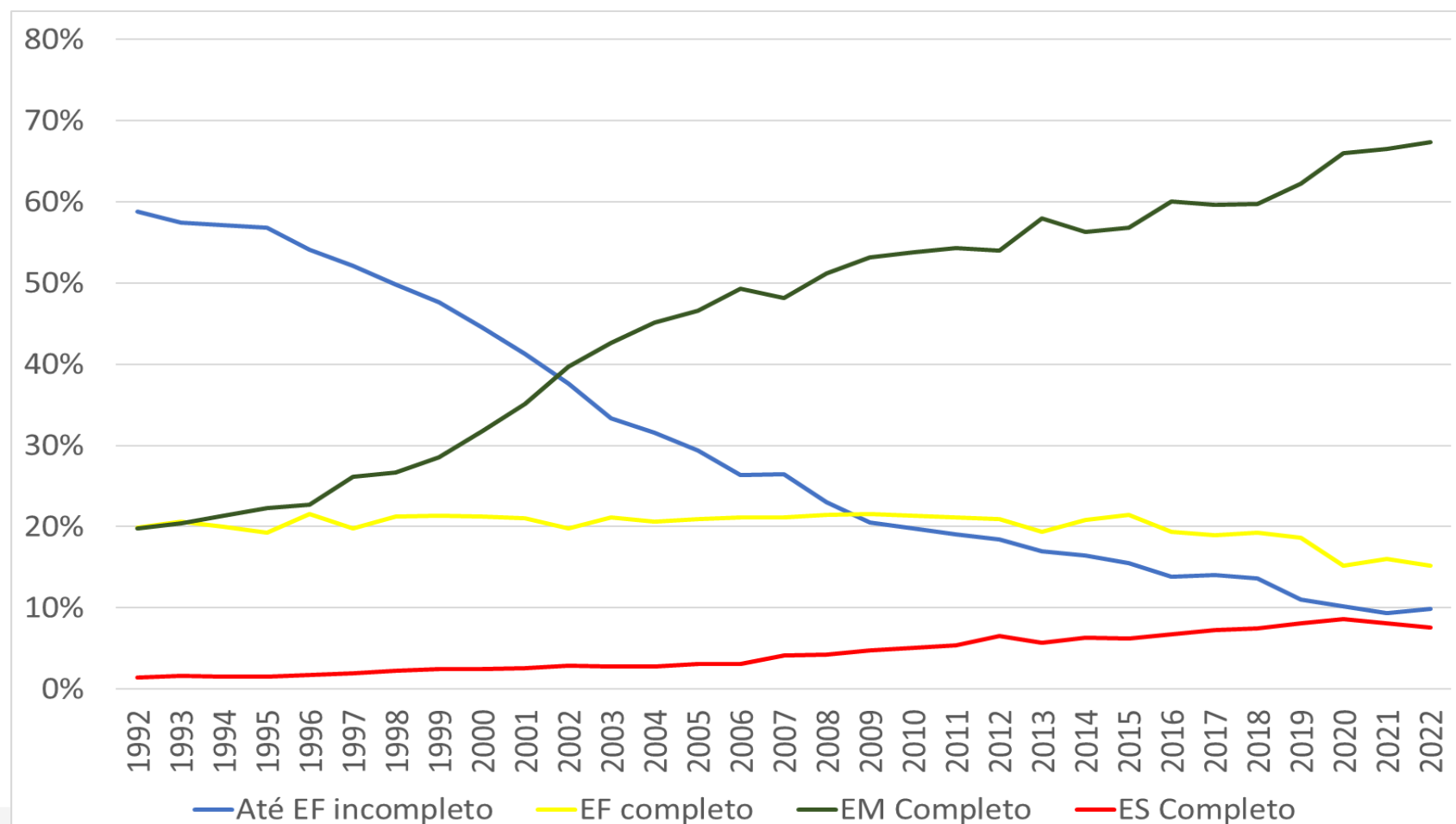
# Principais Desafios- Pandemia

## Frequência Escolar – 5/6 anos



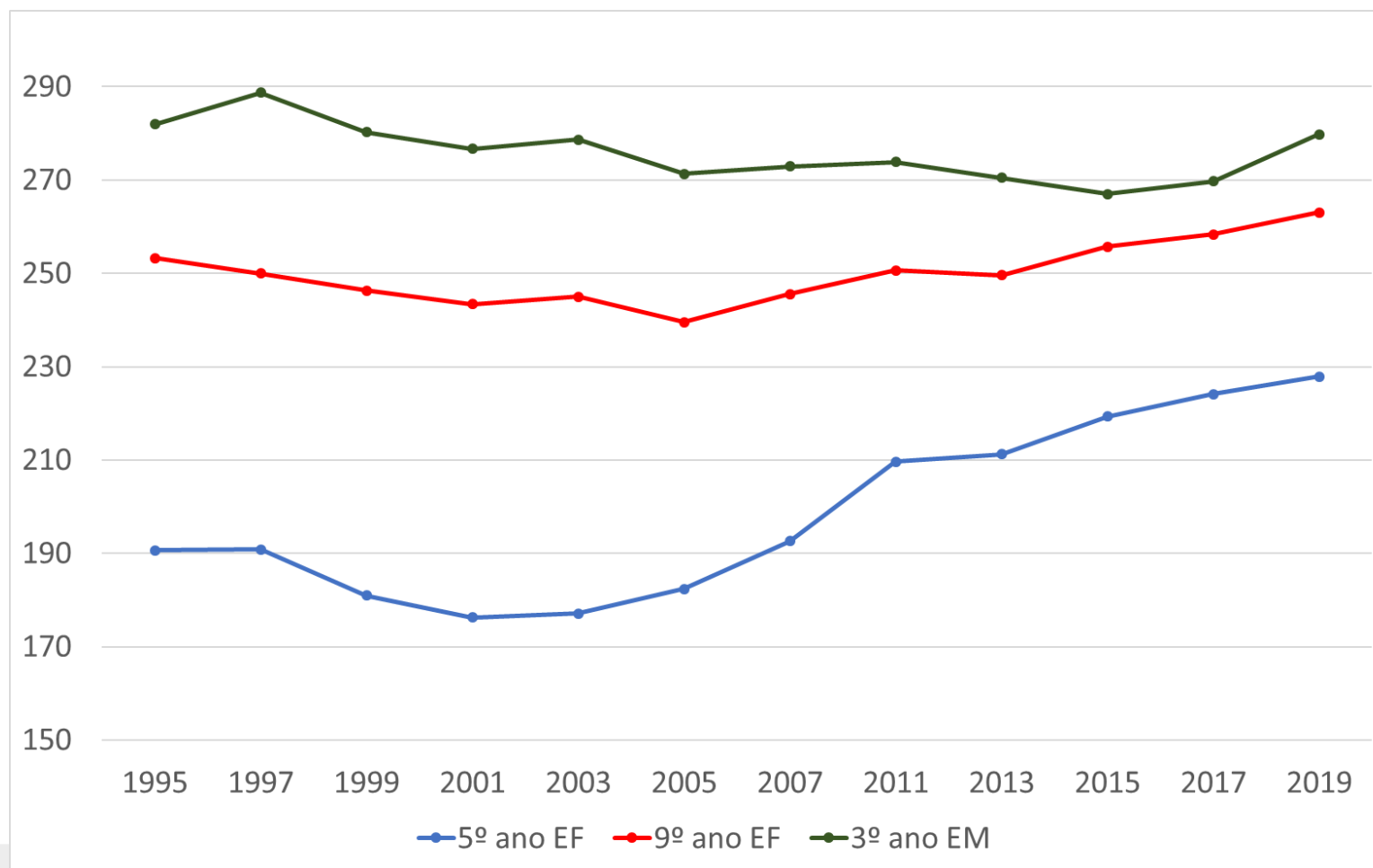
# Principais Desafios

## Escolaridade – Jovens 22 anos



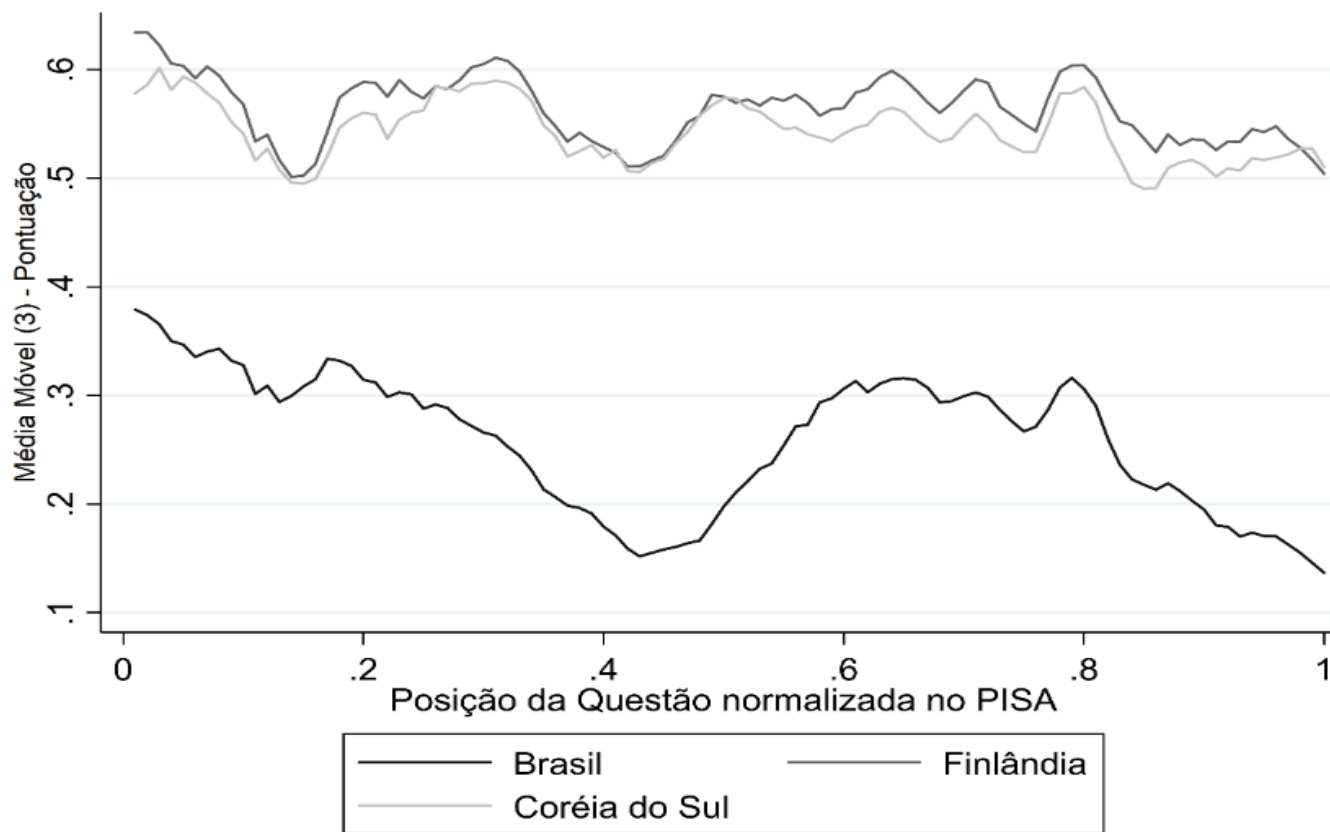
# Principais Desafios

## Evolução do Aprendizado



# Principais Desafios

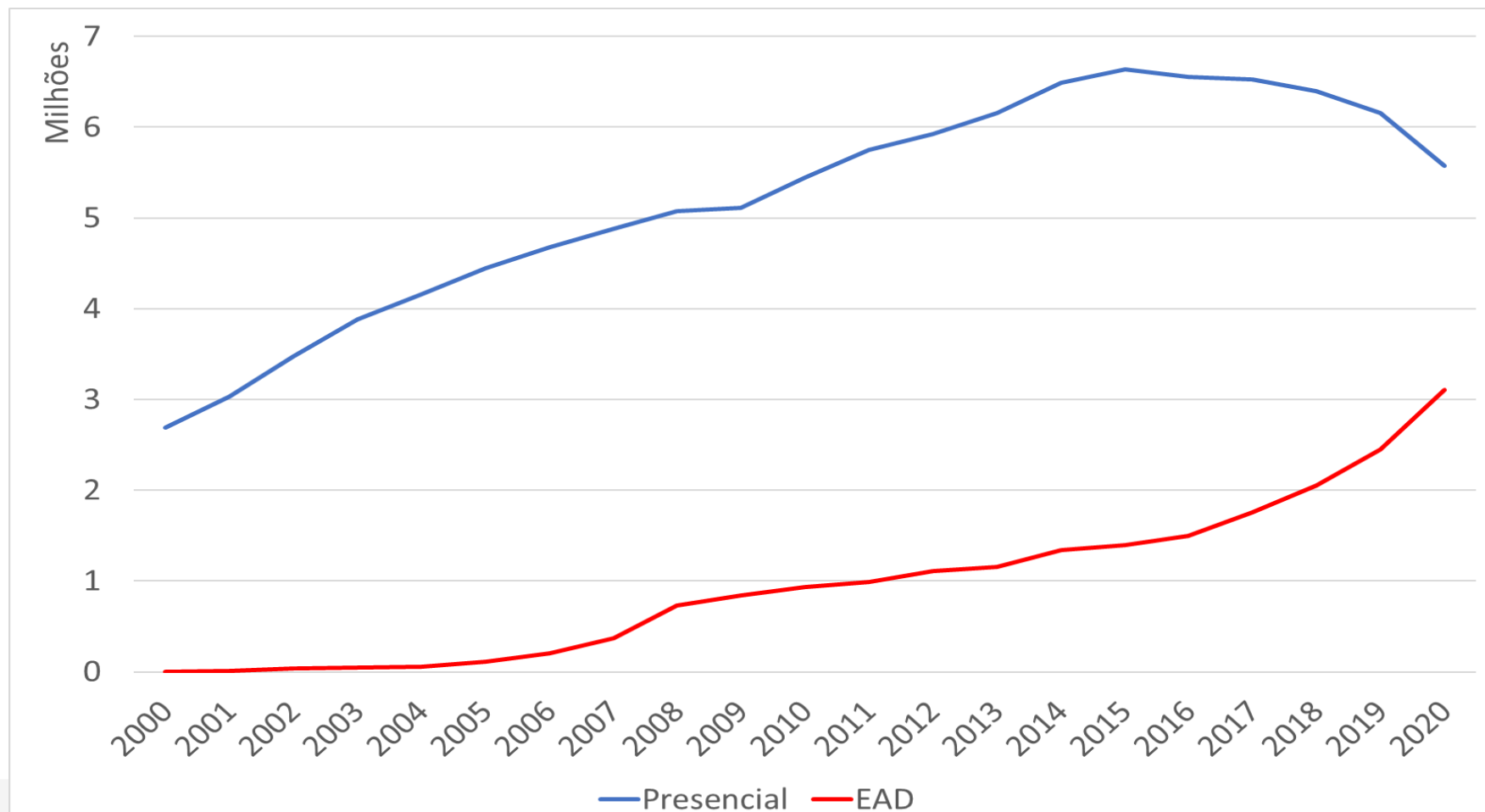
## Queda de desempenho ao longo da Prova do PISA





# Principais Desafios

## Ensino Superior – Presencial & EAD



# Estudos – Primeira Infância

- Primeira Infância é fundamental - começo de tudo
- Habilidades são complementares – cognitivas e socioemocionais
- Perdas iniciais ficam cada vez mais caras para serem revertidas
- Afetam crescimento da produtividade – “lost Einsteins”
- Gastos na primeira infância tem o maior impacto no longo prazo
- Aumentam receita de impostos e diminuem gastos no futuro
- Maior valor marginal do gasto publicos

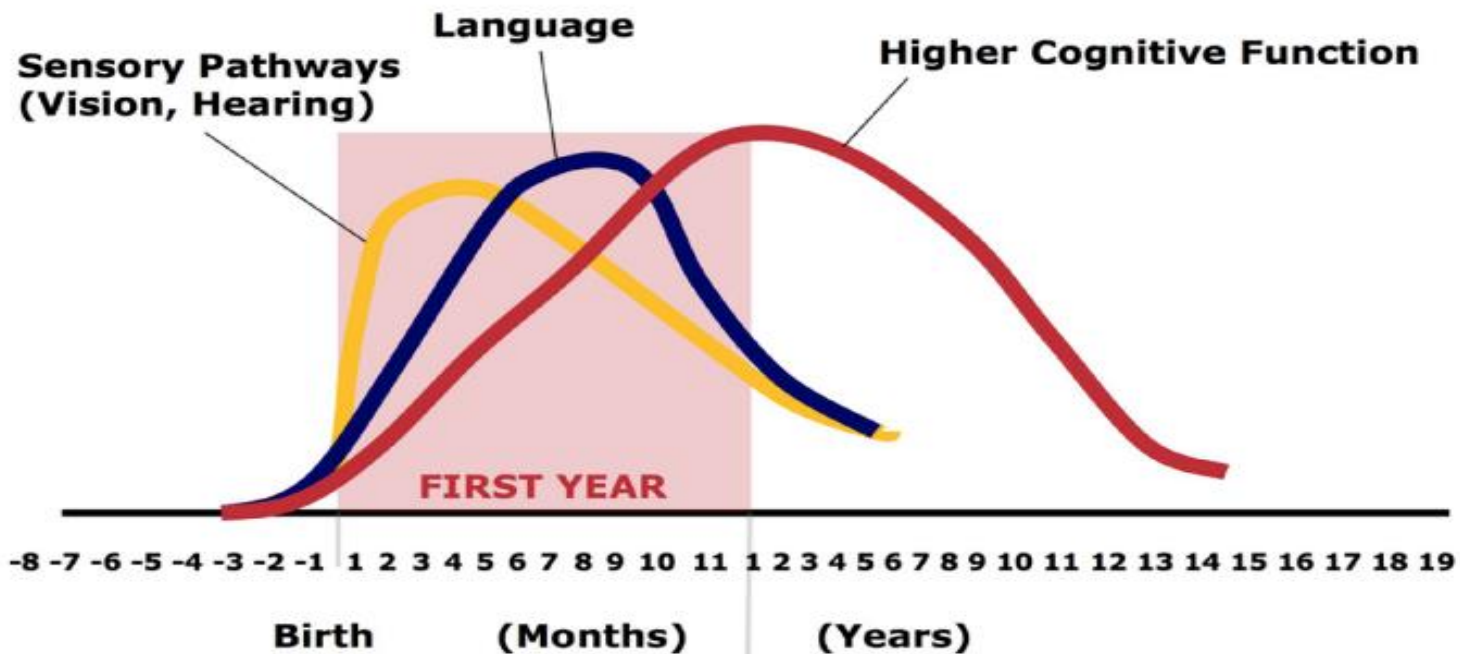
# Estudos



Center on the Developing Child  
HARVARD UNIVERSITY

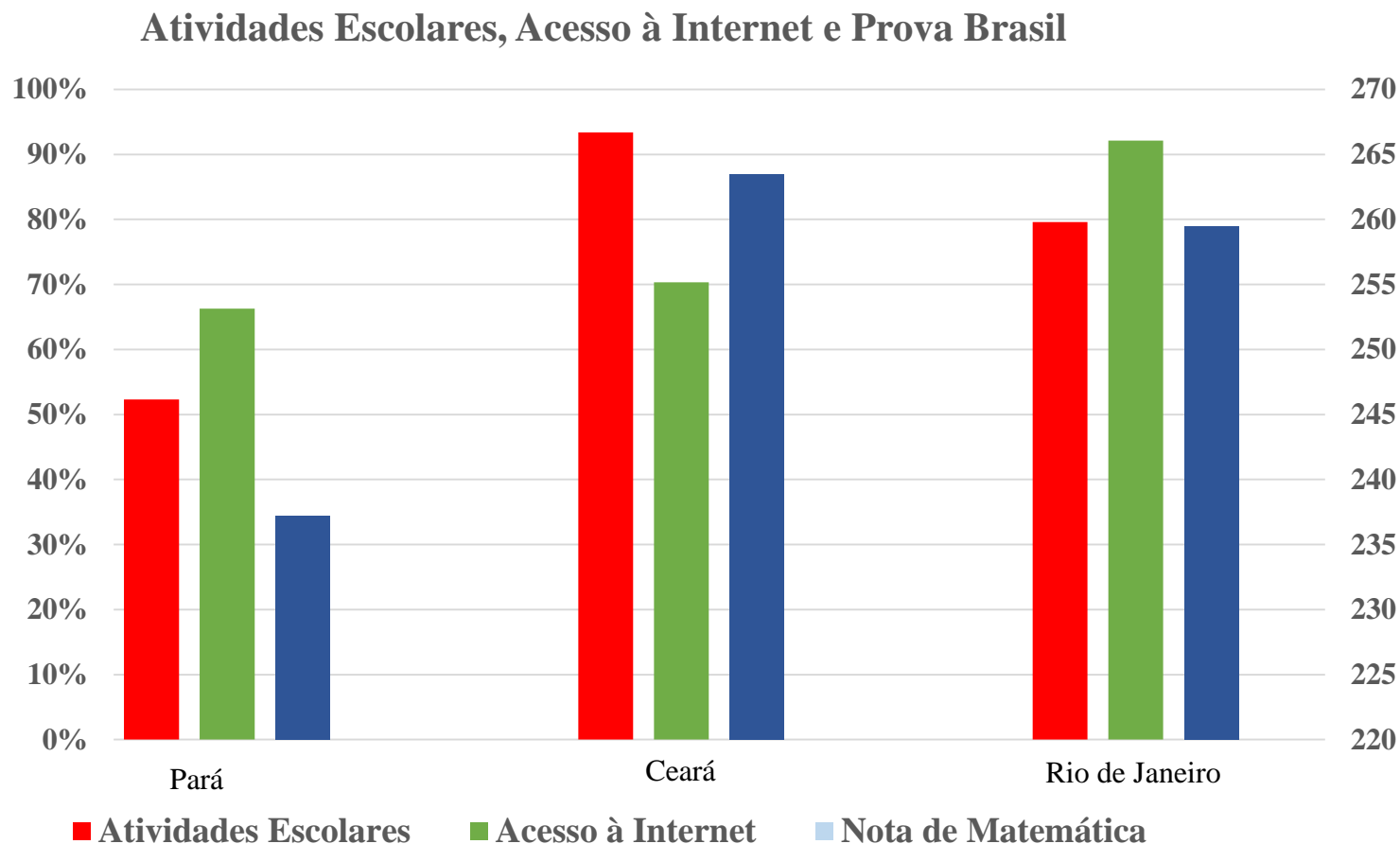
## Human Brain Development

Neural Connections for Different Functions Develop Sequentially



Source: C.A. Nelson (2000)

# Estudos – Gestão na Pandemia



# Estudos – Aprendizado

Para melhorar aprendizagem (Evans 2016), Sobral, Fryer (2018)

- Foco na alfabetização
- Ensino em tempo integral
- Intervenções pedagógicas (computadores) – Taylor made
- Qualificação/feedback permanente do professor
- “Accountability”: contratos/pagamento por desempenho
- Aulas de reforço para alunos com dificuldades
- Seleção de professores e diretores

# Proposições

- Avaliar as perdas de aprendizado, saúde mental e desenvolvimento infantil na pandemia: pesquisa com amostra representativa de crianças e jovens de todas as regiões do país
- Com base na avaliação, montar uma proposta de recuperação com a meta de retornar aos níveis de aprendizado e desenvolvimento existentes em 2019 até 2023 em cada ente federativo.
- Desenvolvimento Infantil: mensuração, acompanhamento, programas de visitação, oferta de creches de qualidade, transferências.
- Sistema Nacional de Educação: propostas de políticas públicas para melhorar a gestão e o aprendizado com programas que funcionam em redes estaduais e municipais em escala para o país como um todo.



# Proposições

Para recuperar o aprendizado (EF2 & EM):

- Necessário aumentar a duração das aulas -> 2 anos em 1: alunos recuperam o ano perdido no contraturno
- Usar novas tecnologias -> ensino à distância, internet para todos, capacitação dos professores
- Melhorar a gestão: atrelar complementação de recursos da união para Estados/municípios a práticas efetivas que comprovadamente melhoram o aprendizado.

# Proposições

- Fundeb: aumentou recursos educacionais para os municípios mais pobres & uma parcela significativa dos novos recursos terá que ser investida na educação infantil.
- Agora o problema é gestão: atrelar complementação da união a práticas de gestão: previsto na lei do novo Fundeb: (VAAR).
- ICMS Educação: ICMS cota-parte municipal com base em indicadores de melhoria nos resultados de aprendizagem e de aumento da equidade
- Seleção do diretor por critérios técnicos de mérito e desempenho
- Participação de pelo menos 80% dos estudantes de cada ano escolar nos exames nacionais do sistema nacional de avaliação da educação



# Proposições Específicas

## Ensino Médio:

- Avaliar implementação do novo ensino médio: problemas nas redes públicas
- Aumentar inscrições no ENEM

## Ensino Superior:

- Recuperar financiamento – alternativa ao FIES
- Continuar com SISU, ProUNI, ENEM, Cotas
- Avaliar EAD

# Conclusões

- Prioridade: recuperar desenvolvimento infantil, saúde mental, habilidade socioemocionais e aprendizado depois da pandemia
- Primeira-infância – programas de visitação, AB e creche
- Ensino Básico: Internet & horas-aula & gestão
- Ensino Médio:> novo ensino médio
- Ensino Superior: Aumentar ingresso, financiamento\ EAD