



Insper

IMPORTÂNCIA DA **GESTÃO** **EDUCACIONAL** PARA A EXPANSÃO DA **PROFICIÊNCIA** DOS ESTUDANTES

LAURA ALMEIDA RAMOS DE ABREU (INSPER)
(RICARDO PAES DE BARROS (INSPER)
LAURA MULLER MACHADO (INSPER)

JUNHO , 2022

Insper



INSTITUTO
UNIBANCO

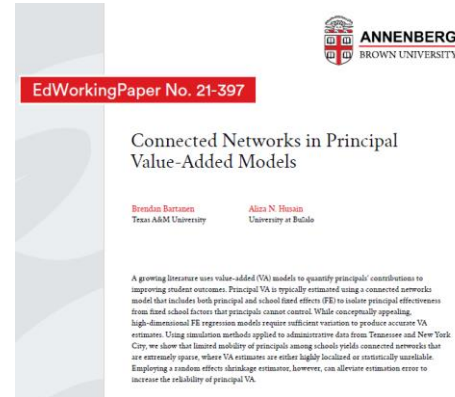
Núcleo Ciência pela Gestão Educacional

Impacto da qualidade do diretor sobre a proficiência em matemática dos estudantes

Connected Networks in Principal Value-Added Models

Brendan Bartanen
Texas A&M University

Aliza N. Husain
University at Buffalo



“VA methods applied to principals can provide answers to two important questions:

- (1) How important are principals as inputs to student learning?
- (2) Who is an effective principal?

Extant work consistently finds that principals matter, with the magnitude of principal effects typically ranging between **0.05** and **0.20** student-level standard deviations (SD) (Grissom, Kalogrides, and Loeb 2015; Bartanen 2020; Dhuey and Smith 2018; Chiang, Lipscomb, and Gill 2016; Branch, Hanushek, and Rivkin 2012). In other words, a 1 SD increase in principal VA increases student achievement by **0.05** to **0.20** SD.”

Impacto da qualidade do diretor sobre a proficiênciia em Matemática dos
estudantes
(inclui efeito fixo para escola)

Estudos	Impacto da qualidade do diretor da escola (d.p./d.p.)	1o décimo --> mediana	
		desvio múltiplos de um desvio-padrão	pontos percentuais em relação à mediana
[Bartanen e Husain, 2021]	0,11		
[Branch, Hanushek e Rivkin, 2012]	0,11		
[Chiang, Lipscomb e Gill, 2016]	0,14		
[Dhuey e Smith, 2017]	0,17		
[Grissom, Kalogrides e Loeb, 2015b]	0,04		
[Laing, Rivkin, Schiman e Ward, 2016]	0,07		
Mediana	0,11		
Média	0,11		

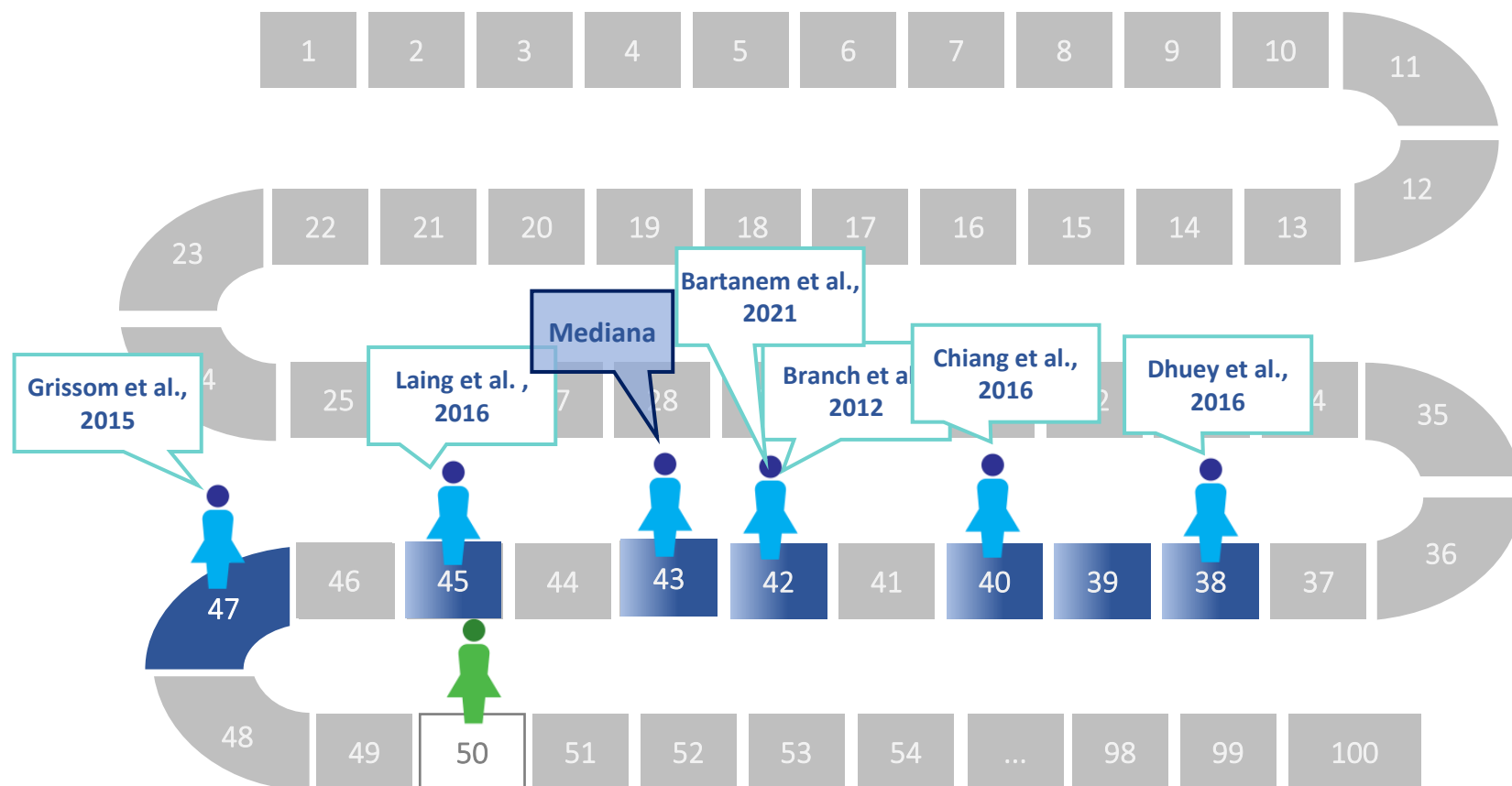
Impacto da **qualidade do diretor** o sobre a proficiência dos estudantes em Matemática



Posição ao final do ano letivo de uma aluna mediana que frequentou uma escola com um diretor mediano



Posição ao final do ano letivo de uma segunda aluna inicialmente mediana que frequentou uma escola com um diretor entre os 10% melhores



Perda devido ao impacto deletério dos piores diretores sobre a remuneração dos estudantes

A. Cauda Inferior (piores diretores)	10%
--------------------------------------	-----

Impacto da gestão educacional

Sobre a proficiência em Matemática

Potencial de contribuição da gestão:

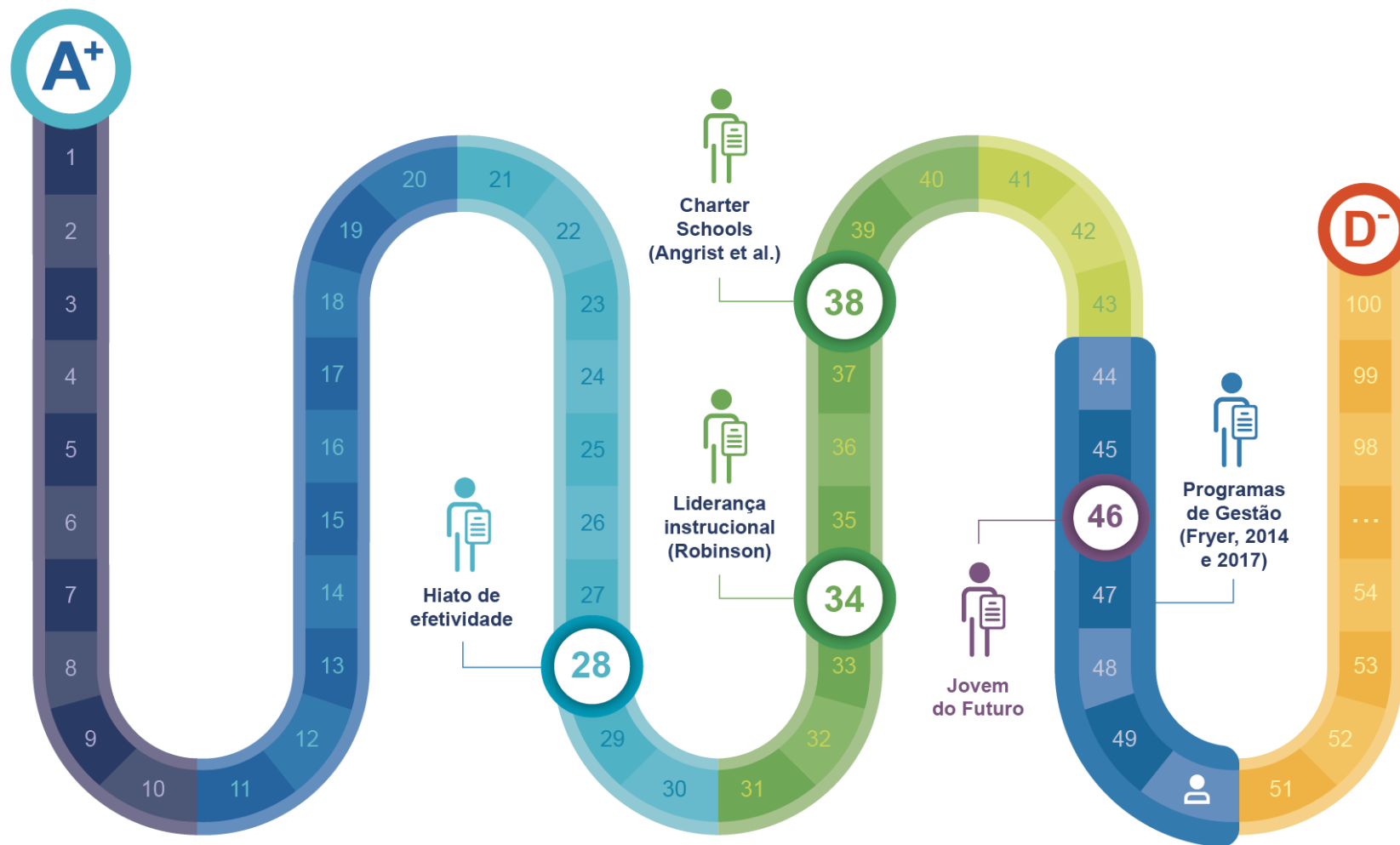
se alcançássemos a proficiência esperada, dado nosso gasto por aluno, numa escola com 100 alunos, uma estudante mediana (50ª) passaria a ter a proficiência da estudante que atualmente ocupa a 28ª melhor posição.

Evidência internacional:

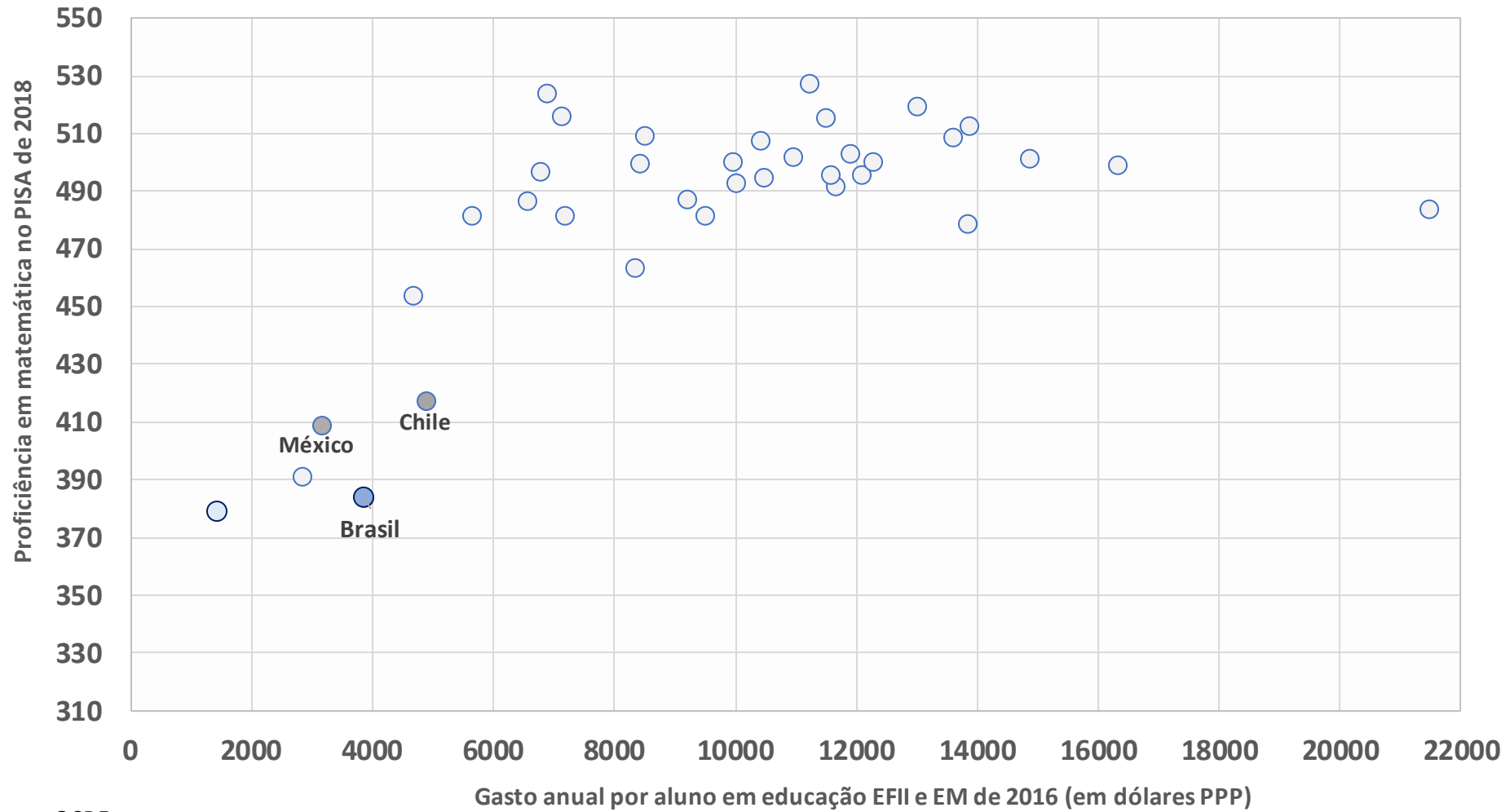
em um conjunto de avaliações experimentais Fryer (2014, 2017) estima que o acesso a uma escola com um programa de gestão “melhorado” levaria uma estudante mediana (50ª) a subir até 6 posições, passando para a 44ª melhor posição.

Jovem de Futuro:

estima-se que o acesso a uma escola Jovem de Futuro leva uma estudante mediana (50ª) a subir 4 posições, passando para a 46ª melhor posição.



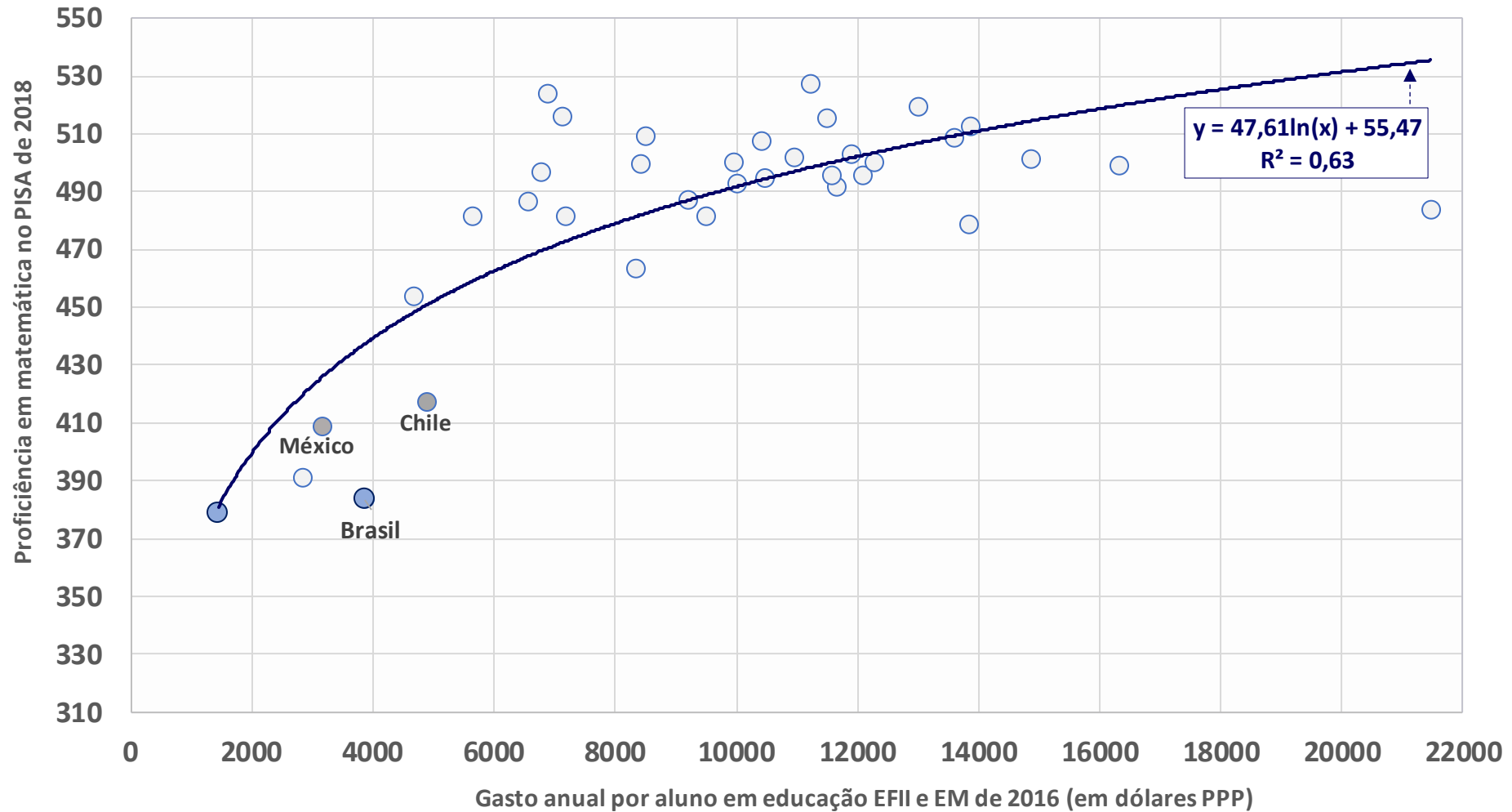
Relação entre desempenho no Pisa 2018 e gasto anual por aluno em 2016



Fonte: OCDE.

Nota: Desempenho obtido em matemática.

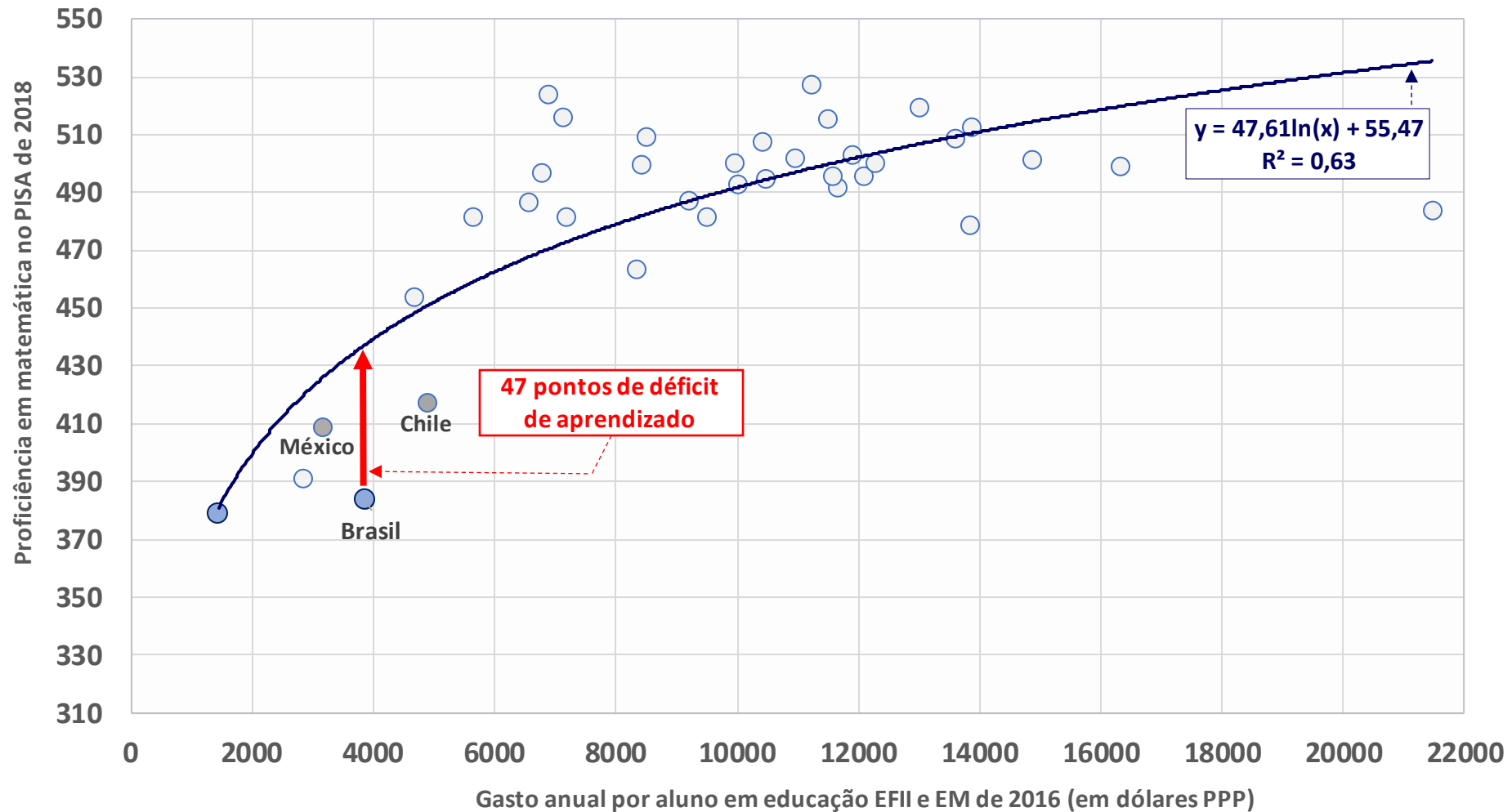
Relação entre desempenho no Pisa 2018 e gasto anual por aluno em 2016



Fonte: OCDE.

Nota: Desempenho obtido em matemática.

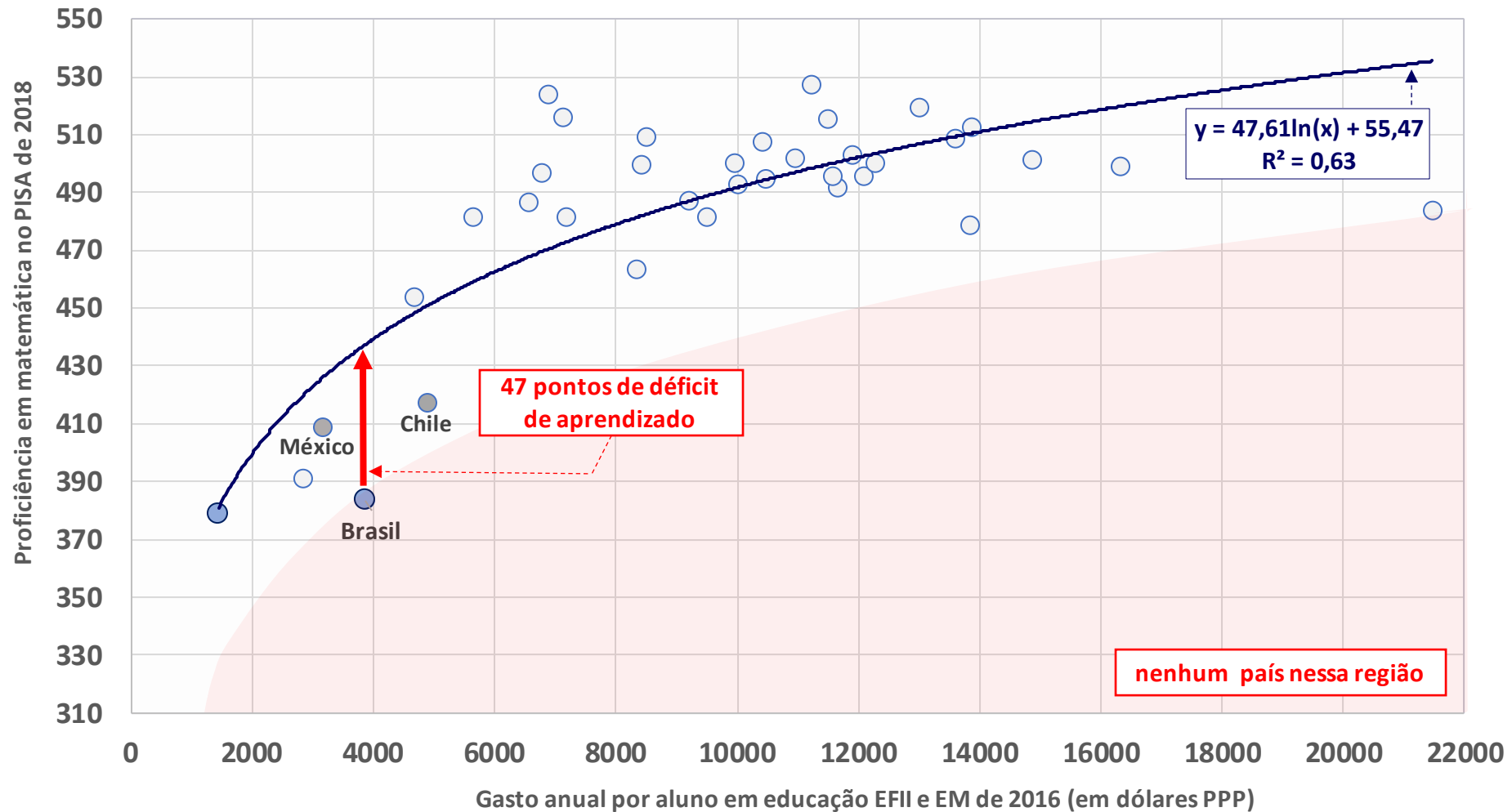
Relação entre desempenho no Pisa 2018 e gasto anual por aluno em 2016



Fonte: OCDE.

Nota: Desempenho obtido em matemática.

Relação entre desempenho no Pisa 2018 e gasto anual por aluno em 2016



Fonte: OCDE.

Nota: Desempenho obtido em matemática.