


Configuração do Proxy Base de dados biblioteca

Núcleo de Help Desk
Biblioteca Telles
Diretoria de Ensino e Aprendizagem

INFORMAÇÕES


- A configuração do navegador possibilita o acesso às bases de dados da Biblioteca Telles que possuem o ícone de acesso remoto: 
- Para saber quais ferramentas podem ser acessadas fora do campus, conheça a página dos [Recursos de Busca](#) da Biblioteca Telles.

Precisa de ajuda?

Problemas para configurar o navegador?


Fale com o Help Desk

 helpdesk@insper.edu.br

 4504-2550

**Dúvidas sobre Bases de Dados?
Fale com a Biblioteca Telles**

 orientacaoapesquisa@insper.edu.br

 4504-2360

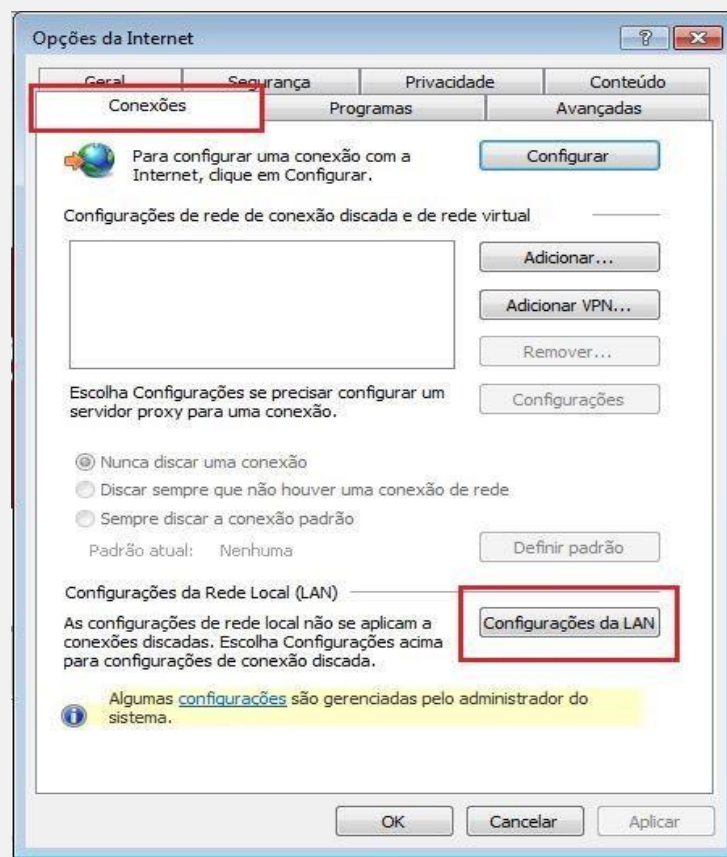


1 INTERNET EXPLORER

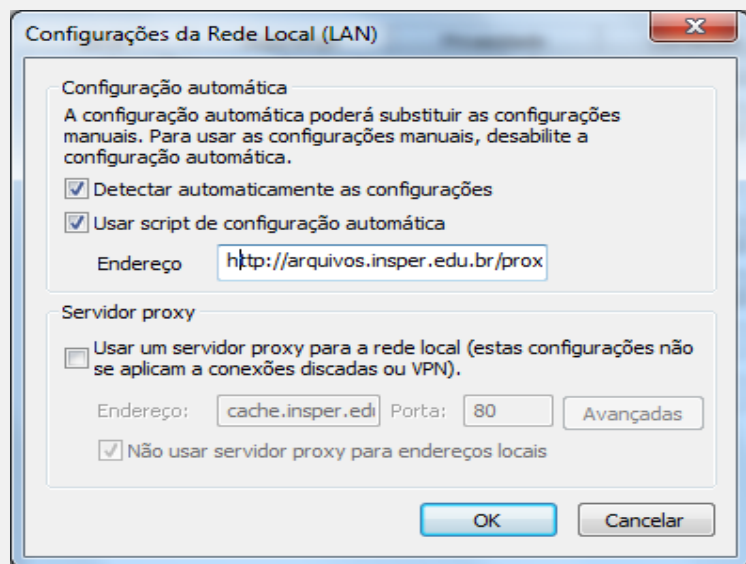
1.1 Abra o **Internet Explorer** e clique no **ícone de engrenagem** e depois em **opções de internet**



1.2 Clique na guia **conexões** e depois **configurações da Lan**:

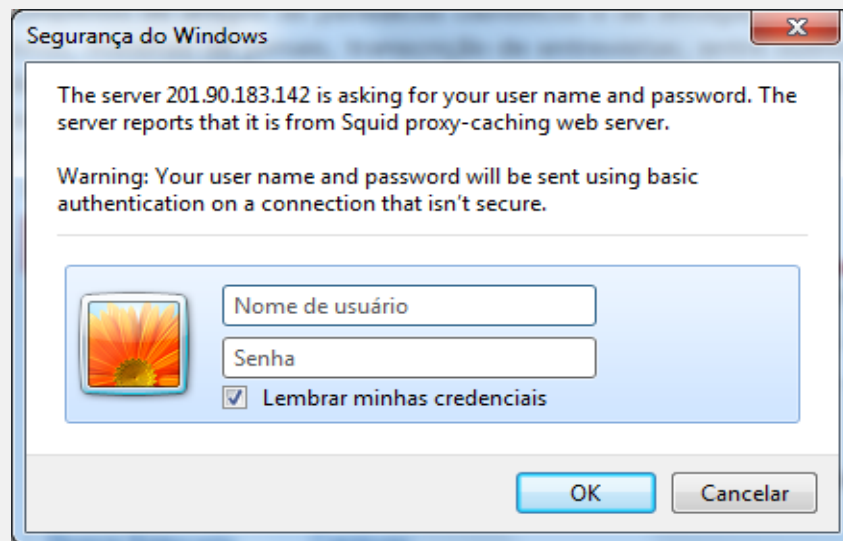


1.3 Preencha o campo **Endereço** com o link: <http://arquivos.insper.edu.br/proxypac/proxy.pac> e marque as opções conforme abaixo:



1.4 Clique em **OK**.

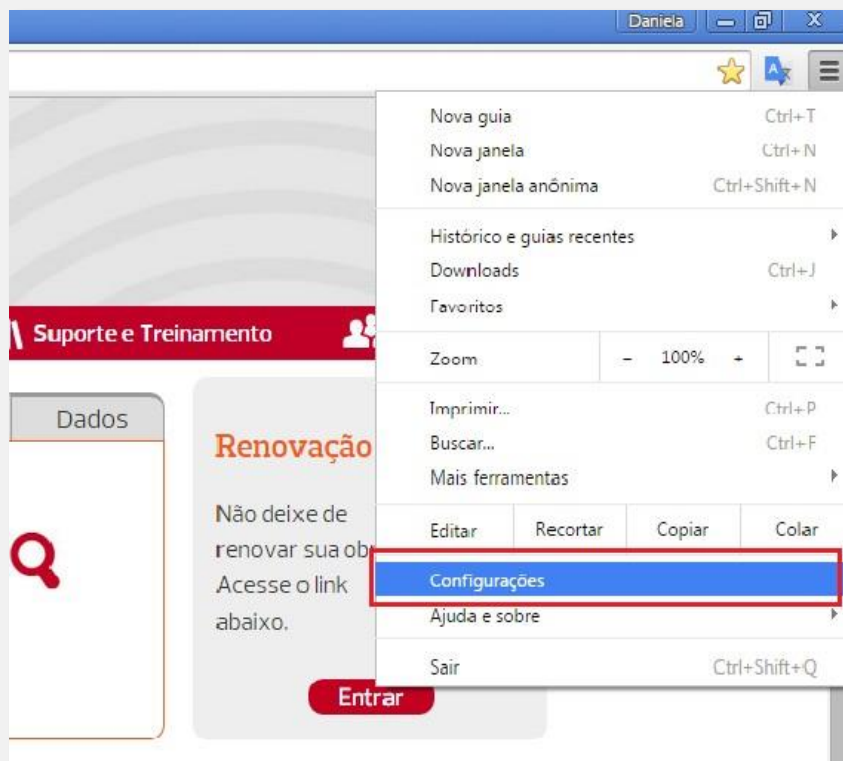
1.5 No site da **Biblioteca Telles** acesse a base dados desejada, irá aparecer uma tela solicitando usuário e senha, **utilize seu usuário e sua senha da rede Insper**.



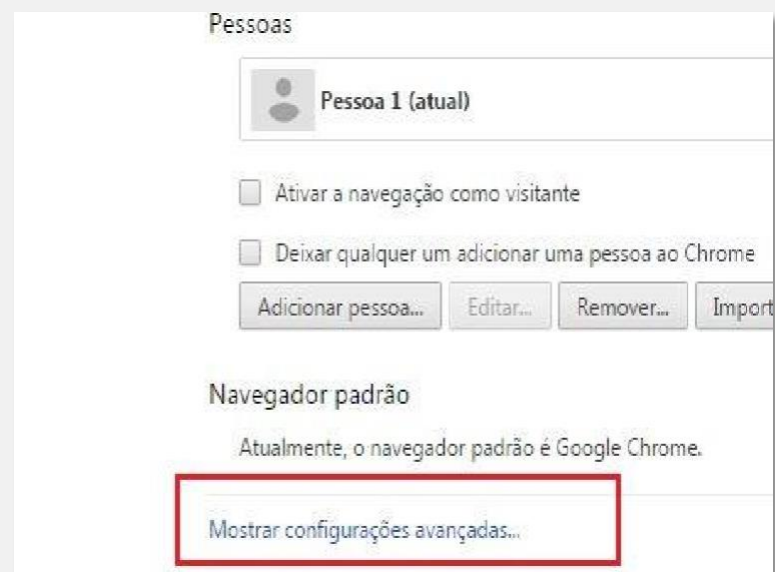


2 GOOGLE CHROME

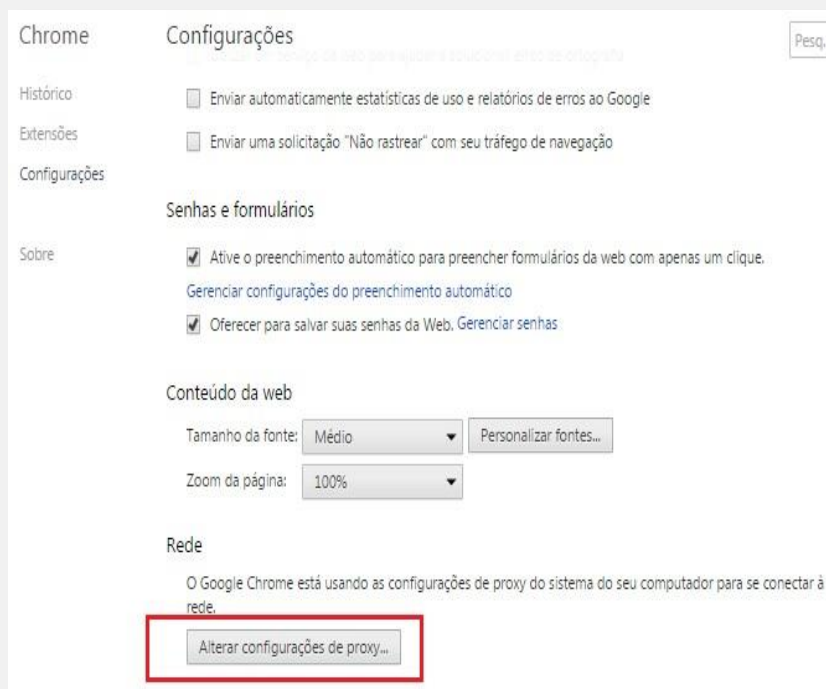
2.1 Abra o **Chrome**, clique no **menu** e **configurações**:



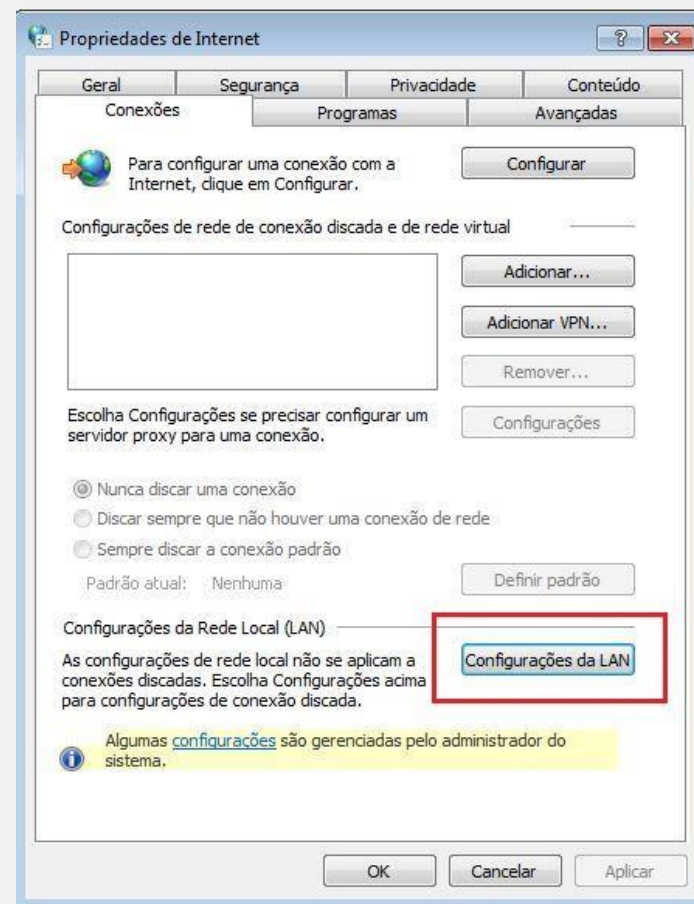
2.2 Clique em **configurações avançadas**:



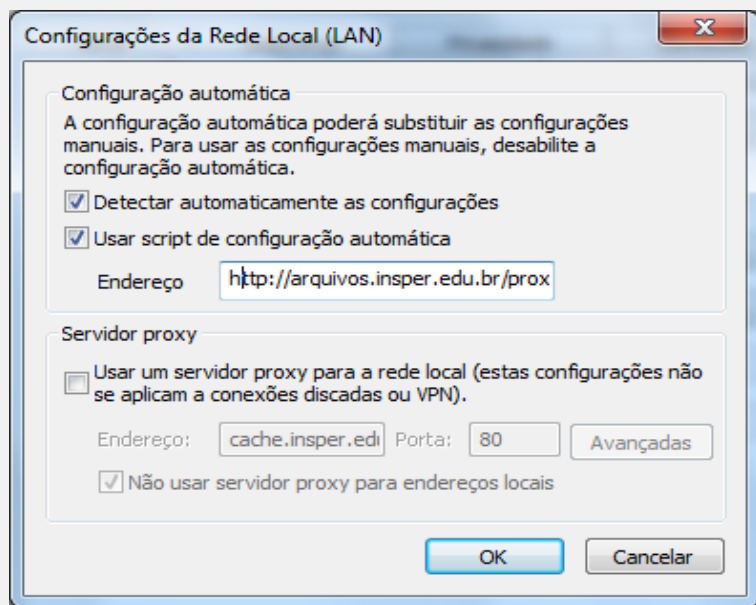
2.3 Na opção **Rede**, clique em **Alterar configurações de proxy**:



2.4 Clique na caixa **Configurações da LAN**:



2.5 Preencha o campo **Endereço** com o link: [_http://arquivos.insper.edu.br/proxypac/proxy.pac](http://arquivos.insper.edu.br/proxypac/proxy.pac) e marque as opções conforme imagem abaixo:

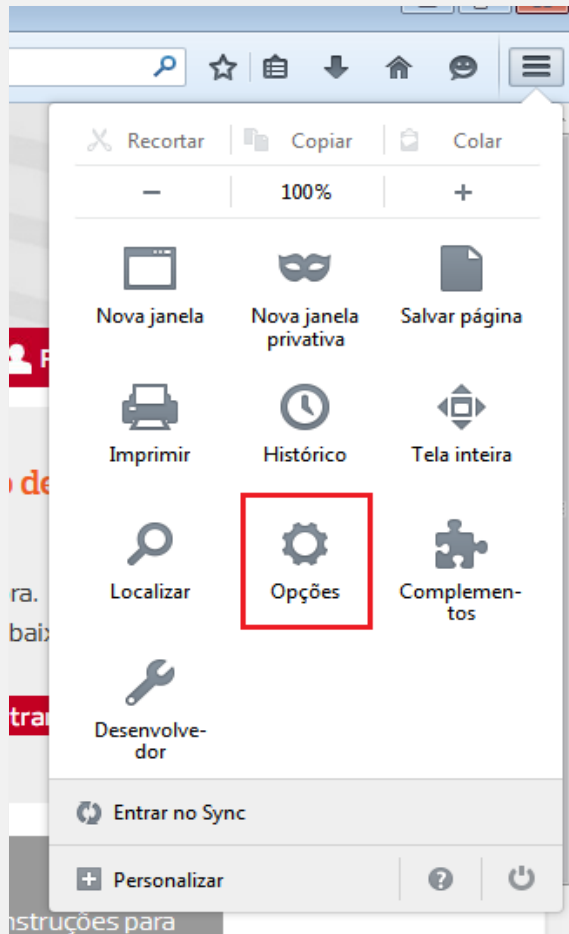


2.6 Clique em **OK** e acesse a base dados desejada, irá aparecer uma tela solicitando usuário e senha, **utilize seu usuário e sua senha da rede Insper.**

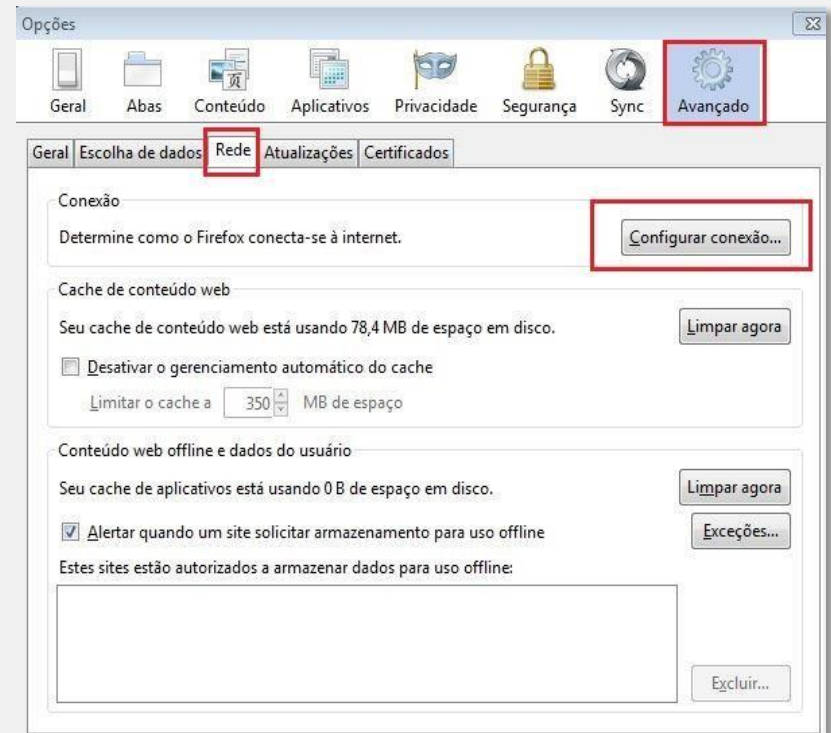


3 Mozilla Firefox

3.1 Abra o Firefox e clique no **menu** e em seguida em **Opções**:

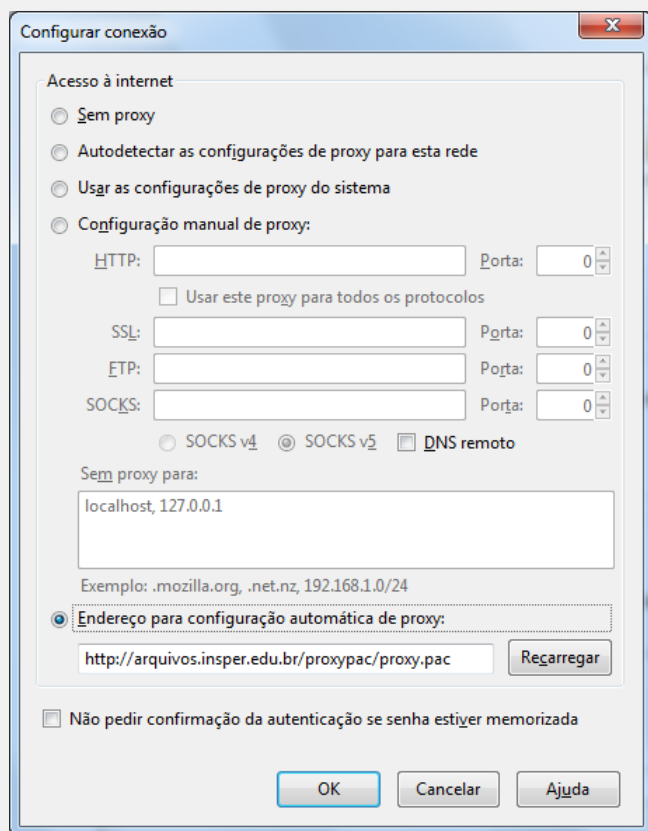


3.2 Clique em **avançado**, depois na aba **rede** em seguida em **configurar conexão**:



3.3 Em endereço para configuração automática de proxy, coloque o link:

<http://arquivos.insper.edu.br/proxypac/proxy.pac>



3.4 Clique em **OK** e acesse a base de dados desejada, irá aparecer uma tela solicitando usuário e senha, **utilize seu usuário e sua senha da rede Insper.**

4 SAFARI

4.1 Abra o Safari clicando no ícone da imagem abaixo:



4.2 Em seguida na Aba Superior no Canto Esquerdo clique em **Safari** e **Preferências**:

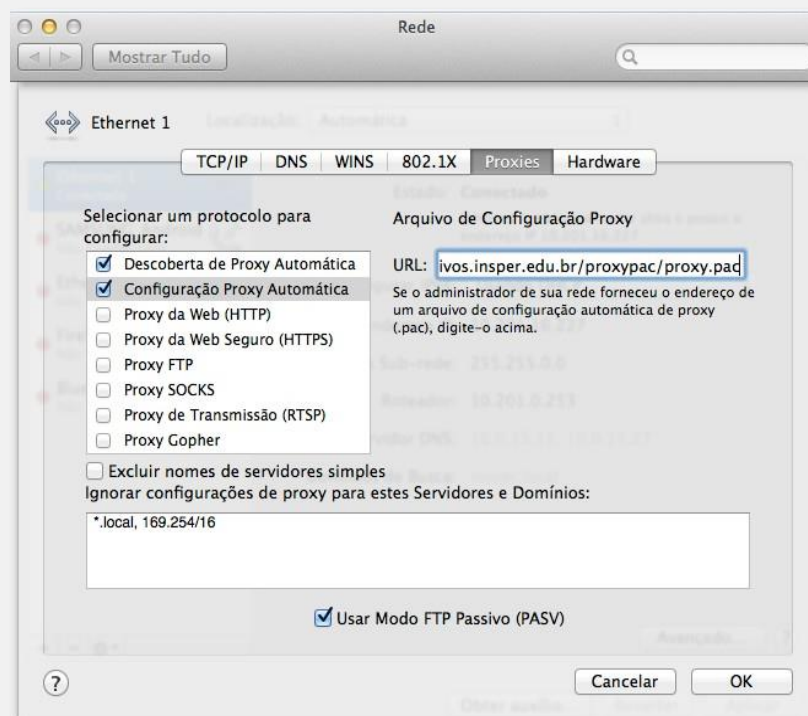


4.3 Na Tela que irá abrir clique em **avançado** e em seguida clique em **Alterar Ajustes**:



4.5 Clique em **Aplicar**, feche o Navegador e abra novamente. Acesse a base dados desejada, irá aparecer uma tela solicitando login, **utilize seu usuário e senha do Insper**.

4.4 Clique em **Proxies** e selecione o campo **Descoberta de Proxy Automática** no campo ao lado digite: <http://arquivos.insper.edu.br/proxypac/proxy.pac> e clique em **Ok**.



5 IPHONE E IPAD

5.1 Selecione o ícone **Ajuste**:



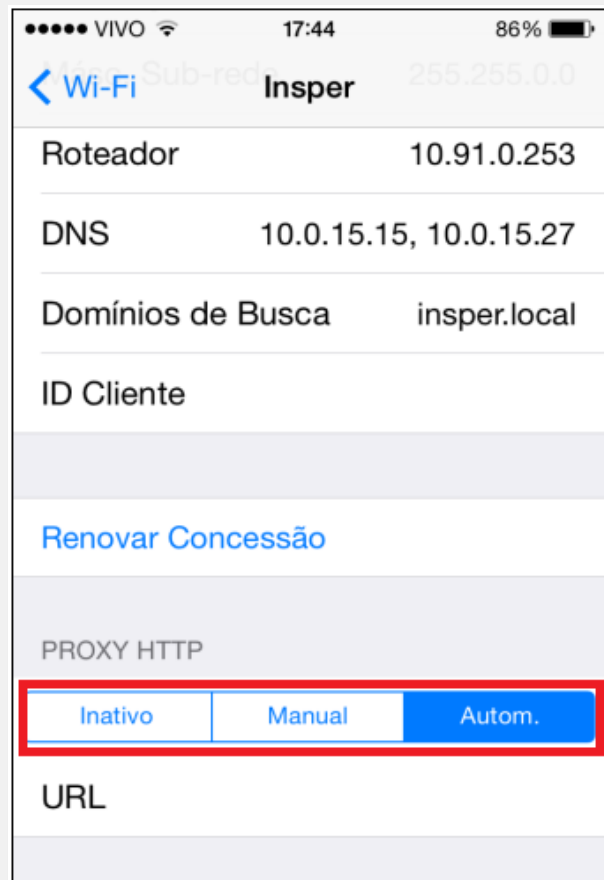
5.2 Selecione a Opção **Wi-Fi**:



5.3 Conecte seu dispositivo móvel na Rede Wi-Fi desejada e em seguida selecione o Botão **i** destacado:



5.4 Selecione a opção **Autom.**



5.5 No campo **URL** digite o endereço:
<http://arquivos.insper.edu.br/proxypac/proxy.pac>



5.6 Abra o Navegador Safari e acesse a base dados desejada, irá aparecer uma tela solicitando usuário e senha, **utilize seu usuário e sua senha da rede Insper.**

Insper

www.insper.edu.br